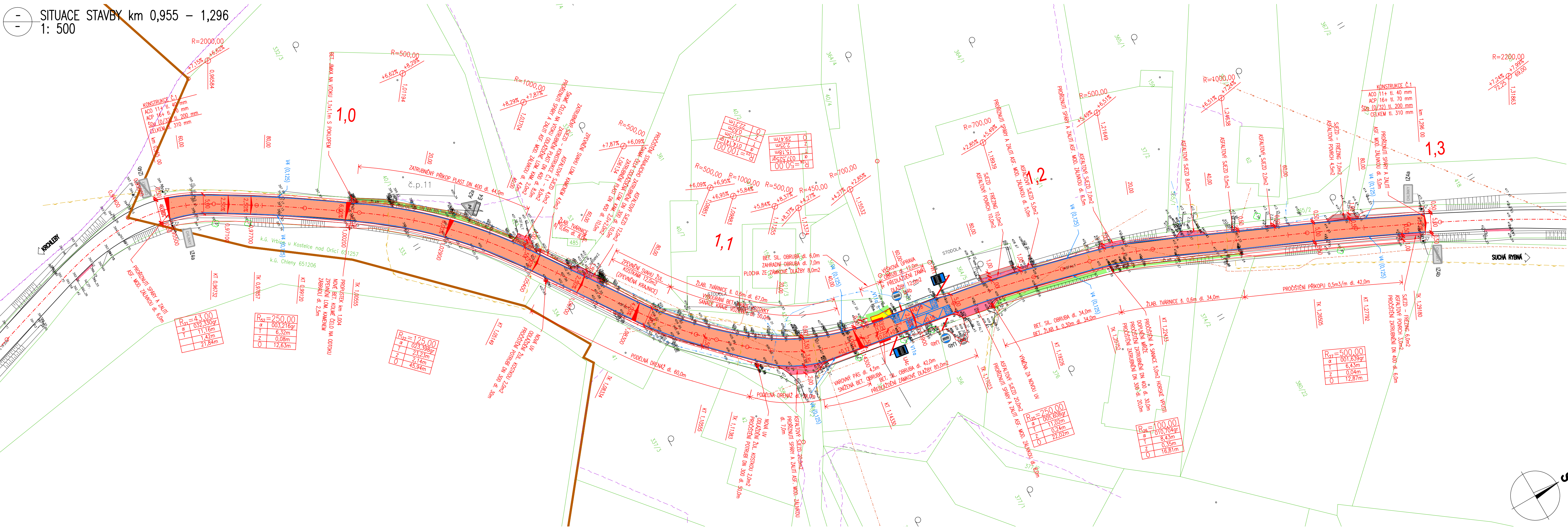
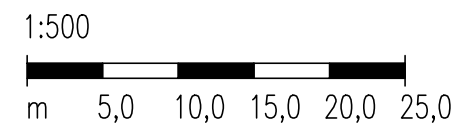


SITUACE STAVBY km 0,955 – 1,296  
1: 500



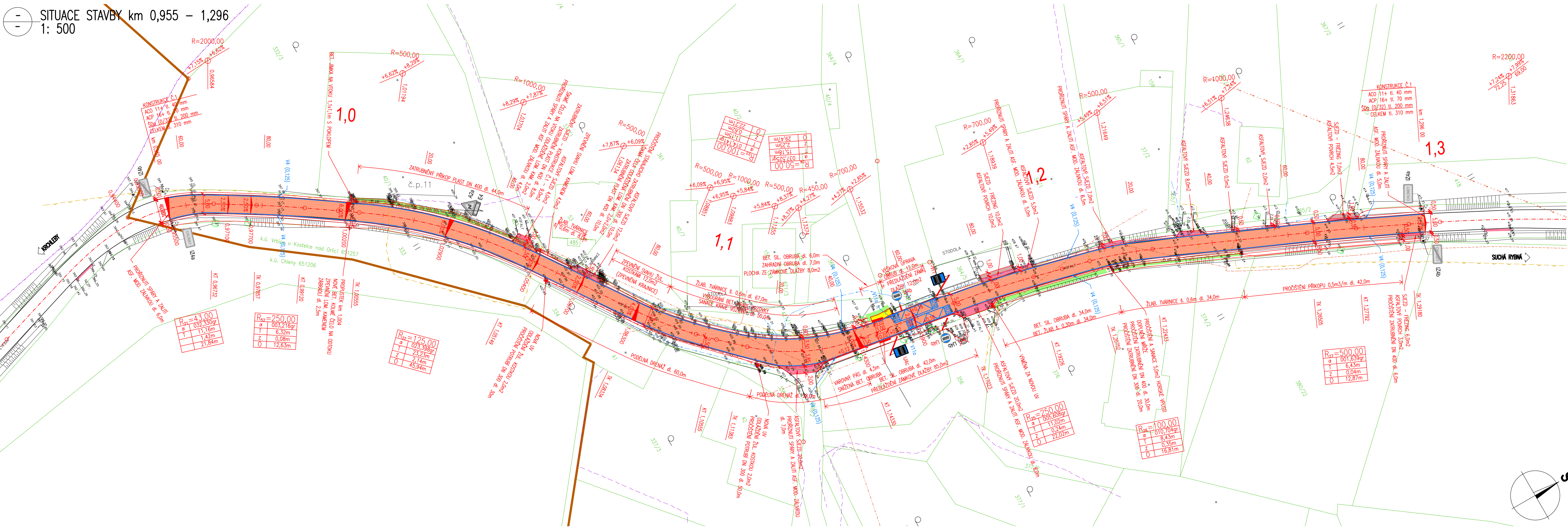
<b>LEGENDA POVRCHŮ:</b>		<b>SEZNAM STAVEBNÍCH OBJEKTŮ:</b>	
	KOMUNIKACE – KONSTRUKCE Č. 1		SO 121 – KOMUNIKACE III/3166 INTRAVILÁNY
	KOMUNIKACE – KOMPLETNÍ KONSTRUKCE – KONSTRUKCE Č. 2		SO 181 – DVO
	KOMUNIKACE – PROPUSTEK – MA + ACO		SO 201 – GABIONOVÁ ZĚD
	ASFALTOVÝ SJEZD – ACO II. 50 mm		SO 901 – OPRAVA OBJEZDOVÝCH TRAS
	NEPŘÍMÝ SJEZD – FŘEZING II. 200 mm		
	SJEZD – PŘEDJÁZD		
	DOBETONÁVKA – BETON C30/37 40x4 II. 150 mm		
	ODKROUKY ZE ZÁMKOVÉ OLÁZKY SÍDE		
	NOVÁ KONSTRUKCE RÁSKY NA ZÁBRANÍ ZOI		
	NÁSTROPE SVAHY S OHNEMUSOVÁNÍM A OSETIM		
	ZÁRŽEVNÉ SVAHY S OHNEMUSOVÁNÍM A OSETIM		
	OHNEMUSOVÁNÍ A OSETI OSTATNÍ PLOCHY		
<b>LEGENDA NOVÝ STAV:</b>		<b>LEGENDA STÁVAJÍCÍ STAV :</b>	
	OSA KOMUNIKACE		HRANÝ PLOCH, BUDOV, ROZHRANÍ POVRCHŮ, KULTUR ATD.
	NOVÝ STAV		SVODIDLO
	KOORDINOVANÁ STAVBA		STÁVAJÍCÍ SOZ – ZNAČKY BUDOU VYMĚNĚNY ZA NOVE
	SVODIDLO		ODSTRANĚNÍ SOZ
	KANALIZAČNÍ PŘÍPOJKA		
	PODELNÁ DŘEVNÁ	<b>LEGENDA STÁVAJÍCÍCH INŽENÝRSKÝCH SÍTÍ:</b>	
	KOTY NAVRŽENÝCH ČÁSTÍ		PODZEMNÍ SODLOVACÍ VEDENÍ – CETIN a.s.
	ULIČNÍ VPUSŤ		NEPROVOZOVANÉ SÍTE – CETIN a.s.
	STROM URČENÝ KE SKÁCENÍ		ELEKTRICKÉ VEDENÍ VN NAZEMNÍ – ČEZ DISTRIBUCE a.s.
	NOVÉ NAVRŽENÉ SOZ		ELEKTRICKÉ VEDENÍ VN NAZEMNÍ – ČEZ DISTRIBUCE a.s.
	STÁVAJÍCÍ SOZ – ZNAČKY VYMĚNĚNO ZA NOVE		ELEKTRICKÉ VEDENÍ VN NAZEMNÍ – ČEZ DISTRIBUCE a.s.
	NAVRŽENÉ VOZ		STL PODZEMNÍ PLYNOVOD – CASNET s.r.o.
			ELEKTRICKÉ VEDENÍ VN NAZEMNÍ – VAK JABLONNÉ NAD ORLICI a.s.
			VODOVODNÍ RÁD – VAK JABLONNÉ NAD ORLICI a.s.
<b>LEGENDA KATASTR NEMOVITOSTÍ</b>			
	HRANICE KAT. ÚZEMÍ		

MĚŘÍTKO:



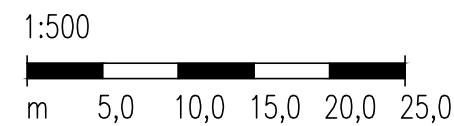
SOUDRADNÝ SYSTÉM: S-JTSK		VÝŠKOVÝ SYSTÉM: BpW	
KRESLIL: ING. JIŘÍ HERNEK		ZPRACOVAL: ING. JIŘÍ HERNEK	
TECHNICKÁ KONTROLA: ING. LUKÁŠ TOBES		ZODPOVĚDNÝ PROJEKTANT: ING. LUKÁŠ TOBES	
HLAVNÍ PROJEKTANT: ING. JAN BURSA		INVESTOR: SPRÁVA A ORGÁNA SILNIC KRAJEVÝCHRADECKÉHO KRAJE	
AKCE: INTRAVILÁNY III/3166 CHLENY – VRBICE		STUPEŇ: DSP + PDPS	
OBJEKT: D.1. SO 121 – KOMUNIKACE III/3166 INTRAVILÁNY		ZAK.ČÍSLO: 2401-21-3	
OBSAH: SITUACE STAVBY km 0,955 – 1,296		ARCHIVNÍ ČÍSLO: 2401	
		DATUM: 09/2021	
		FORMÁT: 5x4	
		MĚŘÍTKO: 1:500	
		ČÍSLO SOUPRAVY: ČÍSLO PŘÍLOHY: D.1.2.2.	

SITUACE STAVBY km 0,955 – 1,296  
1: 500



<b>LEGENDA POVRCHŮ:</b>		<b>SEZNAM STAVEBNÍCH OBJEKTŮ:</b>	
	KOMUNIKACE – KONSTRUKCE Č. 1		SO 121 – KOMUNIKACE III/3166 INTRAVILÁNY
	KOMUNIKACE – KOMPLETNÍ KONSTRUKCE – KONSTRUKCE Č. 2		SO 181 – DVO
	KOMUNIKACE – PROPUSTEK – MA + ACO		SO 201 – GABIONOVÁ ZĚD
	ASFALTOVÝ SJEZD – ACO II. 50 mm		SO 901 – OPRAVA OBJEZDOVÝCH TRAS
	NEPŘÍMÝ SJEZD – FŘEZING II. 200 mm		
	SJEZD – PŘEDJÁZD		
	DOBETONÁVKA – BETON C30/37 40x4 II. 150 mm		
	ODKROUKY ZE ZÁMKOVÉ OLÁZKY SÍDE		
	NOVÁ KONSTRUKCE RÁSKY NA ZÁBRANÍ ZOI		
	NÁSTROPE SVAHY S OHNEMUSOVÁNÍM A OSETIM		
	ZÁRŽEVNÉ SVAHY S OHNEMUSOVÁNÍM A OSETIM		
	OHNEMUSOVÁNÍ A OSETI OSTATNÍ PLOCHY		
<b>LEGENDA NOVÝ STAV:</b>		<b>LEGENDA STÁVAJÍCÍ STAV :</b>	
	OSA KOMUNIKACE		HRANÝ PLOCH, BUDOV, ROZHRANÍ POVRCHŮ, KULTUR ATD.
	NOVÝ STAV		SVODIDLO
	KOORDINOVANÁ STAVBA		STÁVAJÍCÍ SOZ – ZNAČKY BUDOU VYMĚNĚNY ZA NOVE
	SVODIDLO		ODSTRANĚNÍ SOZ
	KANALIZAČNÍ PŘÍPOJKA		
	PODELNÁ DŘEVNÁ	<b>LEGENDA STÁVAJÍCÍCH INŽENÝRSKÝCH SÍTÍ:</b>	
	KOTY NAVRŽENÝCH ČÁSTÍ		PODZEMNÍ SODLOVACÍ VEDENÍ – CETIN a.s.
	ULIČNÍ VPUSŤ		NEPROVOZOVANÉ SÍTE – CETIN a.s.
	STROM URČENÝ KE SKÁCENÍ		ELEKTRICKÉ VEDENÍ VN NAZEMNÍ – ČEZ DISTRIBUCE a.s.
	NOVÉ NAVRŽENÉ SOZ		ELEKTRICKÉ VEDENÍ VN NAZEMNÍ – ČEZ DISTRIBUCE a.s.
	STÁVAJÍCÍ SOZ – ZNAČKY VYMĚNĚNO ZA NOVE		ELEKTRICKÉ VEDENÍ VN NAZEMNÍ – ČEZ DISTRIBUCE a.s.
	NAVRŽENÉ VOZ		STL PODZEMNÍ PLYNOVOD – CASNET s.r.o.
			ELEKTRICKÉ VEDENÍ VN NAZEMNÍ – VAK JABLONNÉ NAD ORLICI a.s.
			VODOVODNÍ RÁD – VAK JABLONNÉ NAD ORLICI a.s.
<b>LEGENDA KATASTR NEMOVITOSTÍ</b>			
	HRANICE KAT. ÚZEMÍ		

MĚŘÍTKO:



SOUDRADNÝ SYSTÉM: S-JTSK		VÝŠKOVÝ SYSTÉM: BpW	
KRESLIL: ING. JIŘÍ HERNEK		ZPRACOVAL: ING. JIŘÍ HERNEK	
TECHNICKÁ KONTROLA: ING. LUKÁŠ TOBES		ZODPOVĚDNÝ PROJEKTANT: ING. LUKÁŠ TOBES	
HLAVNÍ PROJEKTANT: ING. JAN BURSA		INVESTOR: SPRÁVA A ORGÁNA SILNIC KRAJEVÝCHRADECKÉHO KRAJE	
AKCE: INTRAVILÁNY III/3166 CHLENY – VRBICE		STUPEŇ: DSP + PDPS	
OBJEKT: D.1. SO 121 – KOMUNIKACE III/3166 INTRAVILÁNY		ZAK.ČÍSLO: 2401-21-3	
OBSAH: SITUACE STAVBY km 0,955 – 1,296		ARCHIVNÍ ČÍSLO: 2401	
		DATUM: 09/2021	
		FORMÁT: 5x4	
		MĚŘÍTKO: 1:500	
		ČÍSLO SOUPRAVY: ČÍSLO PŘÍLOHY: D.1.2.2.	